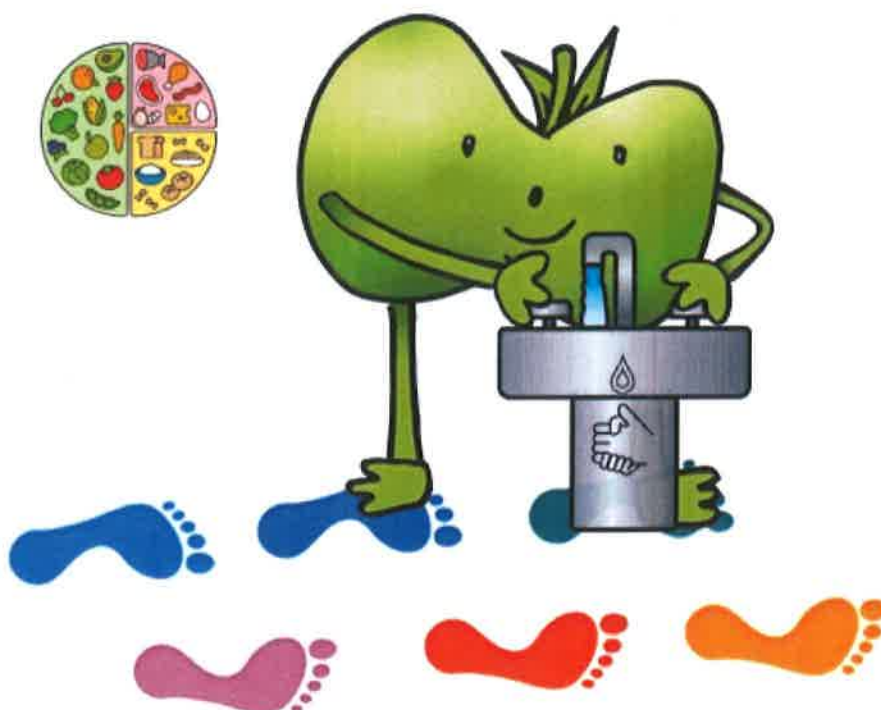




FUNCIONAMENT DEL
SERVEI DE MENJADOR
CURS 2020-21

ESCOLA TURONET





INTRODUCCIÓ

Aquest protocol d'actuació es realitza amb l'objectiu que serveixi de guia per a l'adaptació i reactivació dels menjadors escolars pel curs 2020-2021 després de la situació de confinament provocada per Covid-19 i basada en les següents línies de treball.

OBJECTIUS D'AQUESTA PROPOSTA

En aquesta proposta analitzaran tots els aspectes clau per garantir la seguretat dels usuaris/es durant l'ús del servei :

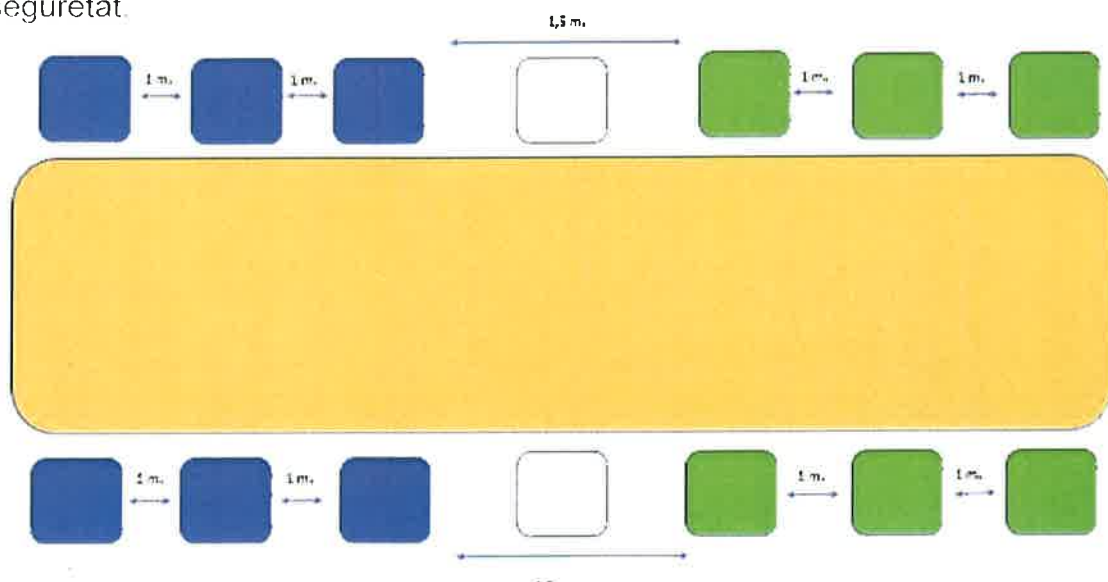
- L'aforament i la distribució del menjador per garantir complir les normes complir el distanciament entre els grups estables.
- La definició dels itineraris, entrades i sortides
- Els torns de menjar o espais alternatius necessaris per a respectar l'aforament del menjador.
- L'organització de la recollida dels alumnes/es i la rentada de mans, evitant les aglomeracions i minimitzant els desplaçaments i encreuaments de persones al centre.
- Altres aspectes del servei: adequació dels utensilis i parament. Espais complementaris: migdiada, pati i altres espais comuns.

AFORAMENT I DISTRIBUCIÓ DEL MENJADOR

Els integrants d'un mateix grup estable poden seure junts en una o més taules.

En els grups estables, la distància de seguretat serà d'un metre per alumne.

En cas que en una mateixa taula hi hagi alumnes de més d'un grup estable caldrà deixar una distància d' 1,5 metres entre ells per garantir la distància de seguretat.

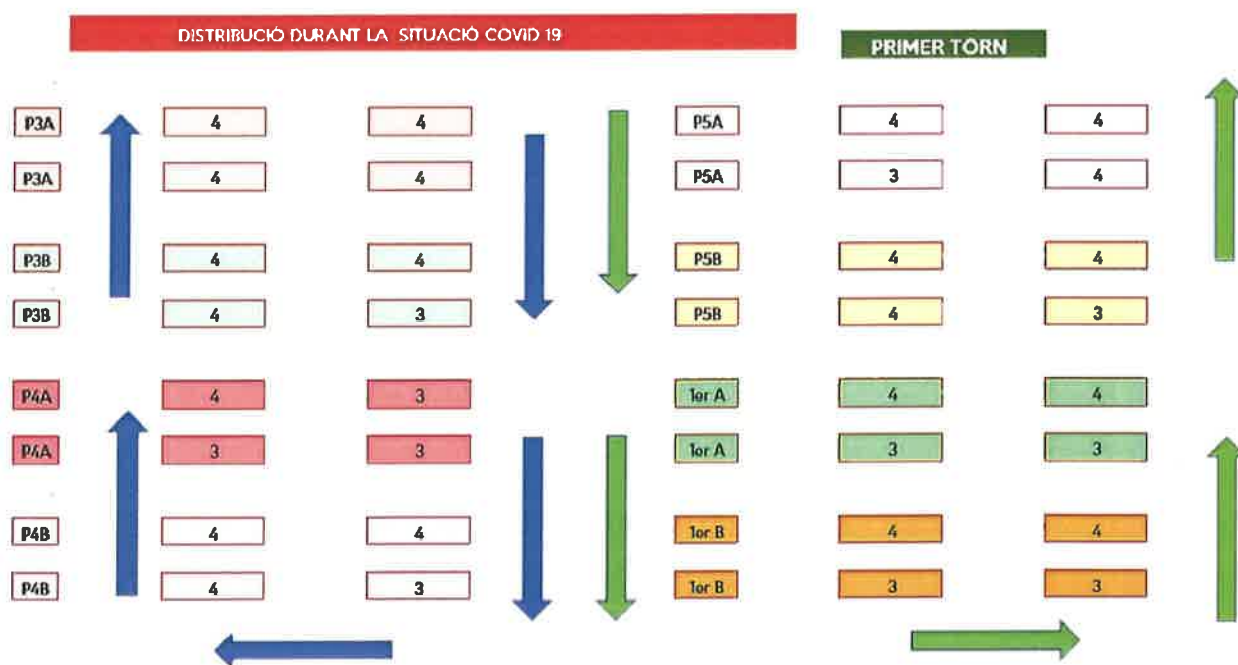




MODIFICACIONS REALITZADES DESPRÉS DE LA SITUACIÓ DE LA COVID-19

- 1/ Suprimir una fila de taules i /o cadires per aconseguir la distància a la taula i un major espai en passadissos.
- 2/ Regular i assenyalar el flux d'entrades i sortides.
- 3/ Esplaonar l'entrada de cada grup cada 5 minuts en funció de les sortides de l'escola
- 4/ Entre torn i torn s'ha de fer una neteja, desinfecció i ventilació de la zona utilitzada.
- 5/ Es definirà i marcarà amb senyalística a terra les línies d'entrada i de sortida per tal d'evitar encreuaments i / o aglomeracions. Aquestes es respectaran durant tot el servei.

Exemple de pla de funcionament:



DEFINICIÓ D'ENTRADES I SORTIDES

Es definirà i marcarà amb senyalística a terra les línies d'entrada i de sortida per tal d'evitar encreuaments i / o aglomeracions. Aquestes es respectaran durant tot el servei.



EL FUNCIONAMENT DEL PASSAT CURS 2019-20

PRIMER TORN: P3, P4, P5, 1r i 2n

SEGON TORN: de 3r a 6è

PROPOSTES PER MODIFICAR TORNS O ESPAIS ALTERNATIUS PER RESPECTAR L'AFORAMENT DE MENJADOR

La disminució de l'aforament requerirà preveure més torns de menjador o l'ús d'espais alternatius per poder atendre el mateix nombre d'usuari.

Torns de menjador: en el cas de menjadors amb tres torns, es plantejarà la possibilitat de recollir amb antelació a l'alumnat d'infantil per a realitzar amb ells un torn inicial previ o bé d'utilitzar espais alternatius.

En el cas de l'escola **El Turonet**, proposem realitzar 2 torns de dinar però utilitzant l'espai del menjador i l'espai de racons. L'organització provisional seria la següent:

PRIMER TORN

P3, P4 i P5 dinar a l'espai de menjador. Horari a les 12.40h (45 comensals aprox)

1r i 2n dinar a l'espai de racons. Horari 12.40h Entraran esglaonadament mantenint la distància de seguretat entre torns (34 nens/es aprox)

SEGON TORN

3r i 4t dinar espai de menjador. Horari 14h (40 comensals aprox)

5è i 5è dinar a l'espai de racons. Horari a les 14h (32 comensals aprox)

ORGANITZACIÓ DE LA RECOLLIDA DE L'ALUMNAT I RENTAT DE MANS

S'aconsella la recollida esglaonada de l'alumnat per a garantir el rentat de mans previ a l'ús del menjador. Sempre es rentaran les mans abans i després de dinar. *El servei de menjador ens adaptarem a l'horari de sortida de l'escola.* Seguirem els espais determinats per cada grup bombolla.



L'alumnat es rentarà les mans amb aigua i sabó, assegurant sempre que en el bany es disposa de dispensadors de sabó. El monitoratge portarà un pot amb sabó.

Per eixugar-se les mans s'utilitzaran tovalloles d'un sol ús, que es llençaran a contenidors amb bossa, preferentment amb tapa i pedal. En el cas En el cas que alguna persona presenti símptomes mentre està al centre, cal tancar en una bossa tot el material utilitzat a l'espai d'ús individual on s'ha aïllat la persona i introduir aquesta bossa tancada en els contenidors gris de rebuig.

ADEQUACIÓ D' ÚTILS I PARAMENT

Vaixella habitual: en aquest cas s'ha d'assegurar la desinfecció de la mateixa realitzant una revisió al rentaplats abans de la reactivació del servei per assegurar-nos que arriba a la temperatura de 80 ° necessària per a la correcta desinfecció d'aquesta. A més aquest aspecte es controlarà i registrarà diàriament pel personal d' Ausolan formant part de l'APPCC del centre. En aquest cas es disposarà el primer plat i la cobrteria a la taula abans de l'accés dels comensals per disminuir els acostaments posteriors del personal als usuaris.

SERVIR EL MENJAR PER PART DE LES MONITORES

Per protocols Covid s'elimina la figura del Cap de taula i seran les monitores qui pararan, desapararan i serviran tot el dinar.

Es disposarà d'un punt per preparar plats exclusiu per a les dietes especials en què el nostre personal seguirà el protocol de dietes especials adaptat a Covid-19.

Sempre s'utilitzaran els plats individuals, evitant compartir-lo (no es posaran amanides, ni setrilleres, ni cistelles de pa)

El got i l'aigua estaran servits a les taules (utilitzaran l'ampolla individual que porten a l'escola. Serà el personal d'Ausolan qui realitzarà la reposició amb totes les mesures higièniques.



ALTRES ESPAIS COMPLEMENTARIS

ESPAI DE MIGDIADA PER P3 D'EDUCACIÓ INFANTIL

S'utilitzaran les hamaques, tipus llitera de superfície plàstica i fàcil neteja
Es col·locaran mantenint la distància indicada a 1,5 metres de distància si és entre dos grups estables i 1 metre entre els grups estables.

Serà obligatòria la desinfecció de les hamaques abans i després del seu ús així com, la ventilació de l'espai.

Es recomanarà no usar llençols, mantes ni objectes personals.

PATI I ALTRES ESPAIS COMUNS

Es determinarà la separació dels patis per minimitzar els contactes. Els alumnes/as del mateix grup estable podrà estar junts en el pati i separats per una distància d' 1,5 m, en el cas de compartir monitor/a. Si no es podrà garantir la distància, hauran de portar mascareta els grups estables que comparteixen monitora. Cada infant utilitzarà materials d'ús propi.

Els materials d'ús comunitari es desinfectaran abans i després del seu ús.

S'establirà un projecte educatiu amb activitats programades que es puguin realitzar assegurant complir amb la normativa sanitària.

PLA DE NETEJA I DESINFECCIÓ DEL MENJADOR I ZONES COMUNES UTILITZADES

Cada centre hi haurà un pla de Neteja i desinfecció del menjador i zones comunes utilitzades:

- Es durà a terme una desinfecció inicial abans de la reactivació del servei.
- Es pactarà neteja i desinfecció diària del menjador i de les zones comunes utilitzades durant el servei, definint per escrit: qui, quan i com. Un cop realitzada, aquest espai no es podrà utilitzar per a altres usos. Si això no fos possible per temes organitzatius de centre, es planificarà conjuntament amb direcció del mateix com es realitzarà la desinfecció.
- L'empresa indicarà el producte a utilitzar que, estarà dins dels productes viricides autoritzats i registrats com a eficaços davant el virus atenent a la norma UNE-EN 14476 i que estan pautaats pel Ministeri de Sanitat.



- Es realitzarà la neteja i desinfecció entre cada torn de menjar. Requerirà un temps d'uns 10 minuts..
- Serà de caràcter obligat pel nostre personal la higienització de tots els elements de contacte.
- S'hauran de ventilar el menjador entre torns i després del servei així com la resta d'espais interiors utilitzats com a sales de migdiada, altres aules, etc.

MÈTODE DE DESINFECCIÓ

Tot el material que fem servir tant per a l'elaboració com la distribució i servei dels menús, es netegen en rentavaixelles que arriben a temperatures superiors als 80°C, garantia de perfecta desinfecció. El control i registre d'aquestes temperatures es realitzarà diàriament.

Utilitzarem dels nostres proveïdors homologats aquells productes viroides autoritzats que són essencials per a la correcta desinfecció de les superfícies (línies d'autoservei i zones comuns com taules i cadires de menjador, terres ...) per tal d'aturar la transmissió de virus entre persones. Els químics de caràcter innovadors quedaran identificats en els plans de neteja i desinfecció del centre.

PROTOCOL D'ACTUACIÓ EN CAS DE SOSPITA DE LA COVID 19 AL MENJADOR

S'iniciarà el protocol d'actuació en el cas que l'usuari/a del menjador presenti els següents símptomes: o Tos, esternuts, manca d'alè, mal de coll, fatiga, problemes digestius, sensació de febre o febre, etc.

Què hem de fer:

- Donar avís al responsable de menjador.
- Aïllament immediat de l'usuari/a amb una màscara a la infermeria o en una habitació dedicada a això, per ser controlat mentre espera el seu retorn a casa o a rebre atenció mèdica.
- Es trucarà immediatament als seus pares o tutors legals perquè vinguin a recollir-lo respectant les mesures de seguretat.



-S'avisarà a la direcció del centre.

-Es recordarà als pares o tutors legals el procediment que han de seguir, a saber: evitar el contacte i consultar al metge que l'atén habitualment.

-Neteja a fons de l'espai on la persona ha estat aïllada.

-Si el centre disposa de servei d'autobús, l'usuari no podrà accedir al mateixa per retornar al seu domiciliació que sigui a l'hora de sortida.

EL NOSTRE PERSONAL DISPOSA D'UN PROTOCOL D'ACTUACIÓ QUE TINDRAN A LA SEVA DISPOSICIÓ ABANS DE L'INICI DE LA SEVA ACTIVITAT.

Disposaran per a la seva jornada laboral, dels elements de protecció individual (EPI) adequats com ara màscares, pantalles o ulleres, guants, bates d'un sol ús i aquells productes per la higiene de les mans, com ara d'hidrogels. Tot això determinat d'acord Abans i després de menjar o beure.

Abans i després de col·locar o llevar-se la màscara o els guants de protecció.

Abans i després d'arribar a la feina.

Higiene respiratòria: en tossir o esternudar, tapa't la boca amb la part inferior del colze o amb un mocador d'un sol ús.

Evitar tocar-se els ulls, el nas o la boca. En cas necessari, rentar-se les mans abans i després amb aigua i sabó o amb gel hidroalcohòlic.

MANTENIR LA DISTÀNCIA SOCIAL.

S'ha de respectar la distància social, al lloc de treball que ocupen i al dictat per l'autoritat sanitària en cada moment.

Respectar una distància mínima d'1,5 m, permetrà evitar la contaminació respiratòria i per les gotes de saliva. No donar-se les mans, ni fer petons per saludar-se.



DURANT EL SERVEI ES TINDRAN EN COMPTE ELS SEGÜENTS ASPECTES:

Els bolígrafs seran d'ús personal. o els telèfons d'ús comú del centre es netejaran després de cada ús.

S'evitarà en la mesura del possible la manipulació de paper, es posarà en quarantena tres dies abans de manipular-lo administrativament.

Respecte als estris de cuina s'han de seguir les indicacions de l'APPCC. o Recordar l'ús del paper eixugamans com a element d'un sol ús.

ORGANITZACIÓ PER CURSOS SERVEI DE MENJADOR

A continuació, us adjuntem la programació del Projecte Educatiu i organització del temps del migdia per cursos.



EL MÓN MÀGIC DELS ALIMENTS 2020-21

Educació infantil (P3, P4 I P5) Primer torn

Organització del temps del migdia

Horari	ACTIVITATS
12:30 a 12:45h	Passem llista, hàbits higiènics
12:45 a 13:45 h	Dinem amb cinc sentits/ Espai menjador
13:50 a 14:00 h	Hàbits higiènics
14: 00 a 14:15 h	Digestió i relaxació (P4 i P5)/ Migdiada P3
14:15 a 14:50 h	Esbarjo lliure i activitats lúdiques(P4 i P5)/ Migdiada P3
14.50 a 15:10 h	Recollim, WC i hàbits higiènics
15:10 a 15:15h	Entrem a l'aula i ens relaxem

Els lavabos s'utilitzen els assignats per cada curs seguint el protocol de l'escola

Els monitors/es s'organitzen segons grups bombolla i tots els grups dinen a l'espai de menjador

PROGRAMACIÓ D'ACTIVITATS LÚDIQUES

DILLUNS	DIMARTS	DIMECRES	DIJOUS	DIVENDRES
ESBARJO LLIURE	TALLER	COL·LOQUI	JOC DIRIGIT	ACABEM ACTIVITATS
-----	-----	-----	-----	-----
CONTE CONTES	ESBARJO LLIURE	ESBARJO LLIURE	ESBARJO LLIURE	ESBARJO LLIURE

Hem adaptat el Projecte Educatiu al *protocol covid* aprovat per l'escola i desenvolupat per l'empresa. S'ha prioritzat la seguretat sanitària per sobre del projecte lúdic fent èmfasi en les activitats que promouen els hàbits higiènics tant a l'hora d'esbarjo com a dins del menjador.

Educadores: Bestsabé (P3)/ ~~Avelina~~ suport

Carla Casagolda

David i Eva (P4 i P5)



EL MÓN MÀGIC DELS ALIMENTS 2020-21

Educació primària Cicle Inicial (1r i 2n)

Organització del temps del migdia

Horari	ACTIVITATS
12:30 a 12:45h	Passem llista, hàbits higiènics
12:45 a 13:30 h	Dinem amb cinc sentits (espai racons)
13:30 a 13:50 h	Hàbits higiènics
13: 50 a 14:15 h	Digestió i relaxació
14:15 a 14:50 h	Esbarjo lliure, activitats lúdiques : jocs esportius, espai creatiu
14.50 a 15:10 h	Recollim, WC i hàbits higiènics
15:10 a 15:15h	La rotllana del diàleg i l'escolta i entrem a classe

Els lavabos s'utilitzen els assignats per cada curs seguint el protocol de l'escola

Els monitors/es s'organitzen segons grups bombolla i tots els grups dinen a l'espai de racons (per tenir distància de seguretat entre grups)

PROGRAMACIÓ D'ACTIVITATS LÚDIQUES

DILLUNS	DIMARTS	DIMECRES	DIJOUS	DIVENDRES
TALLER	COL·LOQUI	JOC DIRIGIT	CONTE CONTES	TALLER/ESBARJO LLIURE
ESBARJO LLIURE	ESBARJO LLIURE	FUTBOL DIRIGIT	ESBARJO LLIURE	

Hem adaptat el Projecte Educatiu al *protocol còvid* aprovat per l'escola i desenvolupat per l'empresa. S'ha prioritzat la seguretat sanitària per sobre del projecte lúdic fent èmfasi en les activitats que promouen els hàbits higiènics tant a l'hora d'esbarjo com a dins del menjador.

Educadores: Ivete Galan i Jèssica (suplència Cristina Yugueros)



EL MÓN MÀGIC DELS ALIMENTS 2020-21

Educació primària (3r i 4t) Segon torn

Organització del temps del migdia

Horari	ACTIVITATS
12:30 a 13:00h	Passem llista / desinfectem mans
13:00 a 13:45 h	Esbarjo lliure i activitats lúdiques: jocs esportius, tallers...
13:50 a 14:00 h	Recollim i hàbits higiènics
14: 00 a 15:00 h	Dinem amb els 5 sentits/ Espai menjador
15:00 a 15:10 h	Digestió,wc i hàbits higiènics
15:10 a 15:15h	La rotllana del diàleg i l'escolta i entrem a classe

Els lavabos s'utilitzen els assignats per cada curs seguint el protocol de l'escola

Els monitors/es s'organitzen segons grups bombolla i tots els grups dinen a l'espai de menjador

PROGRAMACIÓ D'ACTIVITATS LÚDIQUES

DILLUNS	DIMARTS	DIMECRES	DIJOUS	DIVENDRES
ESBARJO LLIURE	ESBARJO LLIURE	COL·LOQUI	ESBARJO LLIURE	JOCES ESPORTIUS
TALLER	ESBARJO LLIURE	ESBARJO LLIURE		ESBARJO LLIURE

Hem adaptat el Projecte Educatiu al *protocol covid* aprovat per l'escola i desenvolupat per l'empresa. S'ha prioritzat la seguretat sanitària per sobre del projecte lúdic fent èmfasi en les activitats que promouen els hàbits higiènics tant a l'hora d'esbarjo com a dins del menjador.

Educadores: Sara i Toni - reforç pati Avel·lina



EL MÓN MÀGIC DELS ALIMENTS 2020-21

Educació primària (5è i 6è) Segon torn

Organització del temps del migdia

Horari	ACTIVITATS
12:30 a 13:00h	Passem llista/ desinfectem mans
13:00 a 13:45 h	Esbarjo lliure i activitats lúdiques: jocs esportius, tallers...
13:50 a 14:00 h	Recollim i hàbits higiènics
14: 00 a 15:00 h	Dinem amb els 5 sentits / Espai racons
15:00 a 15:10 h	Digestió,wc i hàbits higiènics
15:10 a 15:15h	La rotllana del diàleg i l'escolta i entrem a classe

Els lavabos s'utilitzen els assignats per cada curs seguint el protocol de l'escola

Els monitors/es s'organitzen segons grups bombolla i tots els grups dinen a l'espai de racons

PROGRAMACIÓ D'ACTIVITATS LÚDIQUES

DILLUNS	DIMARTS	DIMECRES	DIJOUS	DIVENDRES
ESBARJO LLIURE	ESBARJO LLIURE	ESBARJO LLIURE	JOCs DIRIGITS	JOCs ESPORTIUS
TALLER	ESBARJO LLIURE		ESBARJO LLIURE	ESBARJO LLIURE

Hem adaptat el Projecte Educatiu al *protocol covid* aprovat per l'escola i desenvolupat per l'empresa. S'ha prioritzat la seguretat sanitària per sobre del projecte lúdic fent èmfasi en les activitats que promouen els hàbits higiènics tant a l'hora d'esbarjo com a dins del menjador.

Educadores: Yvette Torné i ~~Carla~~ (suport) *AUELINA LÓPEZ*